

AIで工数削減

= 手書き図面認識や部材集計 =

AIを活用して拾い出し

AI

× 拾い出し

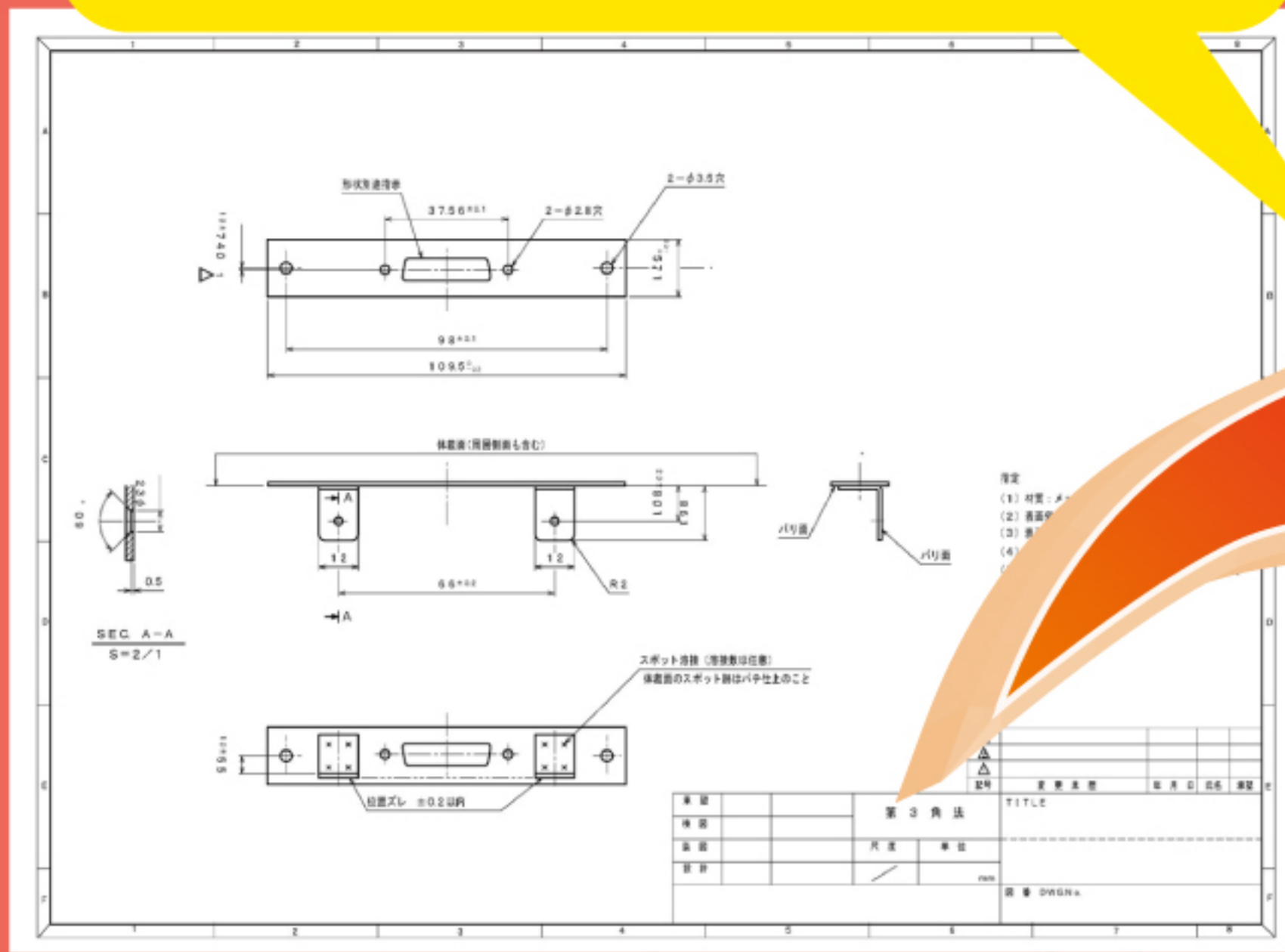
拾い積算にかかると時間

大幅削減!!

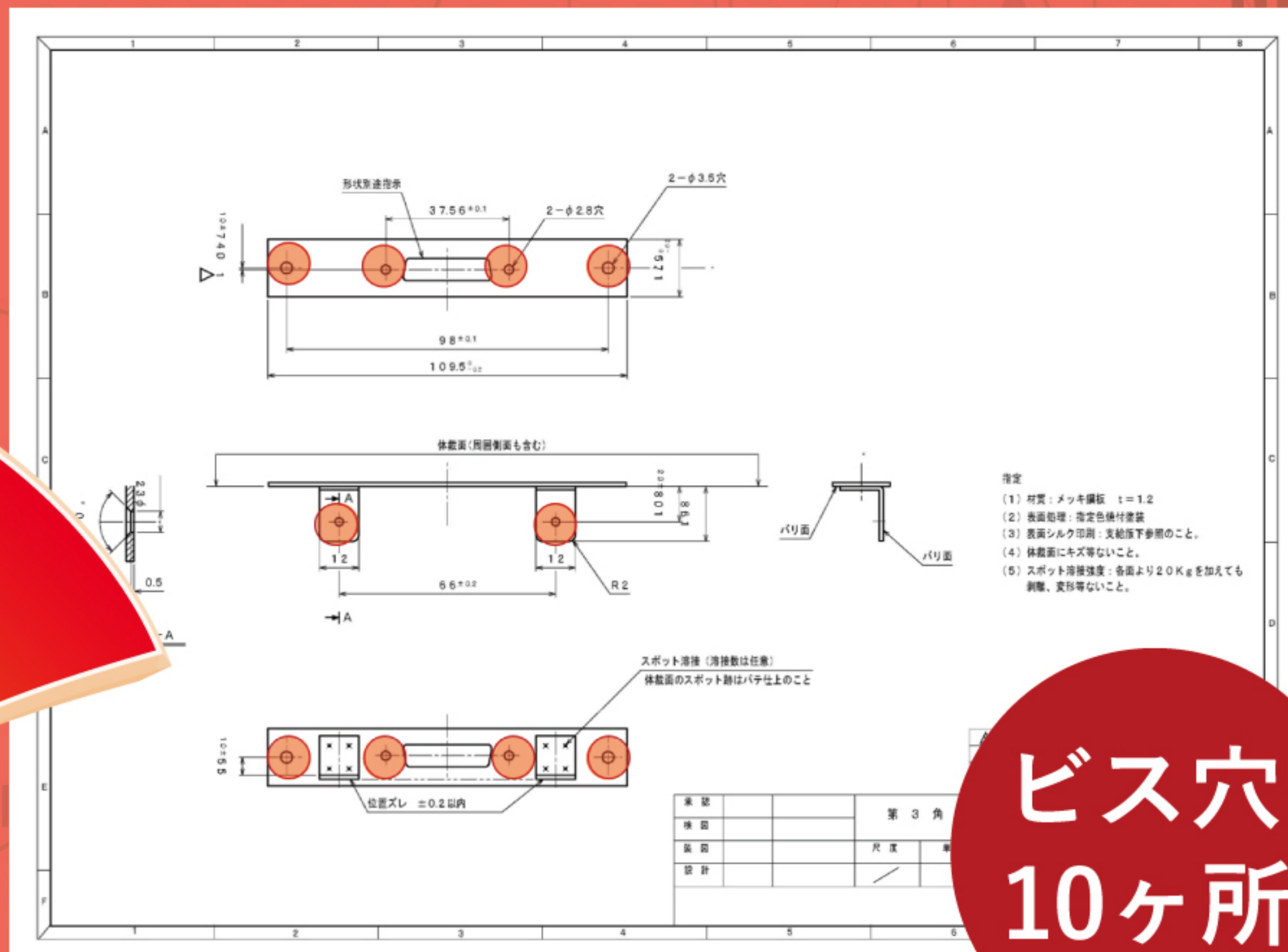
- + AIを用いて紙図面から部材拾い出し!
- + 拾い出した部材を自動集計 & 積算連携!
- + 様々な拾い業務に合わせてカスタマイズ!

AIによる紙図面認識と部材拾い

紙図面内の部材を
認識して個数カウント



拾い図面



ビス穴
10ヶ所

事前に学習した部材を拾い出し

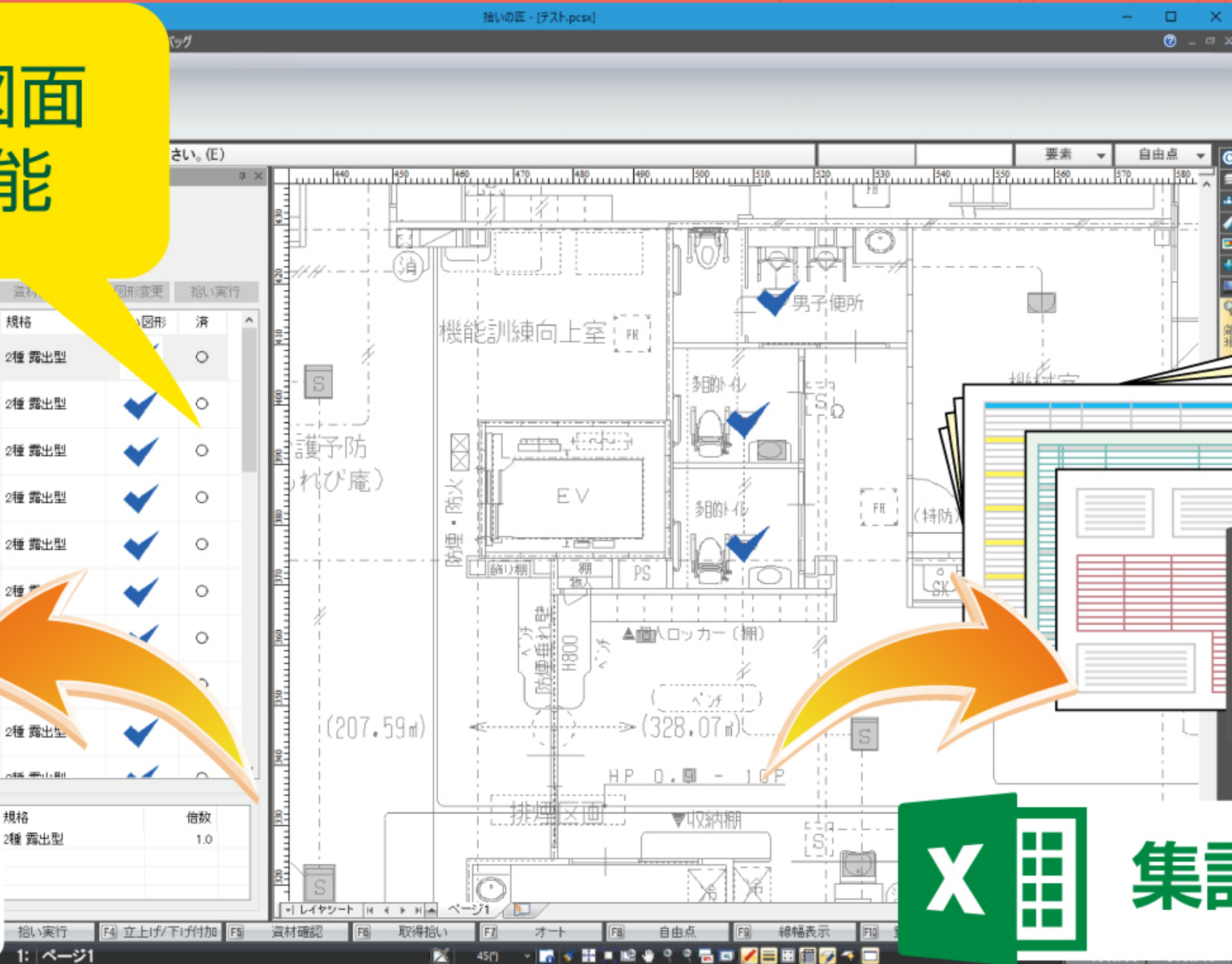
拾い情報を自動集計&積算連携

CAD・紙・PDF 図面
から拾い出し可能

| 見積番号 | 見積日付 | 状況 | 工事名称 | 担当者 | 部門 | 得意先 | 見積金額 | |
|------|------------|------------|------|---------------|------|---------|-------------|---|
| 1 | A21490-08 | 2015/02/16 | 入札 | 〇〇株式会社 電気設備工事 | 木上 | 本社 電気工部 | 3,215,455 | |
| 2 | PP0500010 | 2015/06/16 | 仕上 | 上田工業株式会社 設備工事 | 井上高博 | 東京支店 | 4,305,822 | |
| 3 | AAA421100 | 2015/12/14 | 仕上 | 電気設備工事 | 井上高博 | 東京支店 | 521,832,322 | |
| 4 | 7002 | 2015/12/08 | 見積入札 | 電気設備工事 | 井上高博 | 本社 電気工部 | 53,480 | |
| 5 | AAA420200 | 2015/11/02 | 見積入札 | 〇〇工業 電気設備工事 | 山崎 | 本社 電気工部 | 〇〇建設事務所 | 0 |
| 6 | 00000007 | 2015/11/03 | 仕上 | 石田ビル電気設備工事 | 山崎 | 本社 電気工部 | 5,829 | |
| 7 | 00000008 | 2015/11/03 | 仕上 | 工事名不明 | 山崎 | 本社 電気工部 | 891,690 | |
| 8 | 00000009 | 2015/12/08 | 仕上 | 電気設備工事 | 井上高博 | 東京支店 | 5,800 | |
| 9 | AAA4302700 | 2015/12/08 | 仕上 | 電気設備工事 | 井上高博 | 本社 電気工部 | 1,000,254 | |
| 10 | PP0000-008 | 2015/12/08 | 仕上 | 電気設備工事 | 井上高博 | 本社 電気工部 | 1,382,414 | |
| 11 | 00000000 | 2015/08/20 | 仕上 | 電気設備工事 | 井上高博 | 本社 電気工部 | 80,142 | |
| 12 | A21490-006 | 2015/02/16 | 入札 | 〇〇株式会社 電気設備工事 | 木上 | 本社 電気工部 | 303,600 | |
| 13 | A21490-008 | 2015/02/16 | 入札 | 〇〇株式会社 電気設備工事 | 木上 | 本社 電気工部 | 146,471 | |
| 14 | A21490-008 | 2015/02/16 | 入札 | 〇〇株式会社 電気設備工事 | 木上 | 本社 電気工部 | 1,196,800 | |
| 15 | A21490-008 | 2015/02/16 | 入札 | 〇〇株式会社 電気設備工事 | 木上 | 本社 電気工部 | 1,294,499 | |
| 16 | 11813000-2 | 2015/02/09 | 見積入札 | 電気設備工事 | 井上高博 | 本社 電気工部 | 2,270,823 | |
| 17 | A21490-006 | 2015/02/16 | 入札 | 〇〇株式会社 電気設備工事 | 木上 | 本社 電気工部 | 1,265,947 | |
| 18 | 00000000 | 2015/08/20 | 仕上 | 電気設備工事 | 井上高博 | 本社 電気工部 | 80,142 | |
| 19 | 11813000-0 | 2015/02/09 | 見積入札 | 電気設備工事 | 井上高博 | 本社 電気工部 | 80,142 | |
| 20 | 00000000 | 2015/08/20 | 仕上 | 電気設備工事 | 井上高博 | 本社 電気工部 | 80,142 | |
| 21 | 00000000 | 2015/08/20 | 仕上 | 電気設備工事 | 井上高博 | 本社 電気工部 | 80,142 | |
| 22 | 11813000-0 | 2015/02/09 | 見積入札 | 電気設備工事 | 井上高博 | 本社 電気工部 | 0 | |
| 23 | 11813000-0 | 2015/02/09 | 見積入札 | 電気設備工事 | 井上高博 | 本社 電気工部 | 0 | |
| 24 | 00000000 | 2015/02/09 | 見積入札 | 電気設備工事 | 井上高博 | 本社 電気工部 | 50,143 | |
| 25 | 11813000-0 | 2015/02/09 | 見積入札 | 電気設備工事 | 井上高博 | 本社 電気工部 | 5,800,157 | |
| 26 | 00000000 | 2015/08/20 | 仕上 | 電気設備工事 | 井上高博 | 本社 電気工部 | 80,142 | |



積算システム連携



集計・見積書